

# ほけんだより

令和6年5月1日(水)  
富岡特別支援学校(小・中)  
NO.3

4がちは、たくさんのけんこうしんだんおつかれさまでした。1ねんせいのみなさんは、がっこうにはもうなれましたか？1かげつかんあたらしいかんきょうですごしたので、きっとつかれがたまっているとおもいます。5がちのれんきゅうでゆっくりからだをやすめてくださいね。



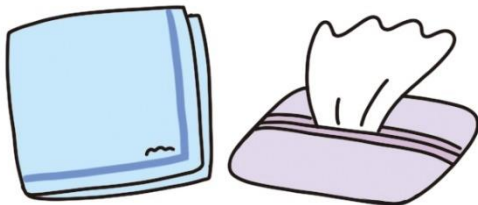
## 5がち ほけんもくひょう

### リズムをととのえよう

### みだしなみ・せいけつチェック

できているものに  
○をつけよう！

はんかち ていっしゅ  
ハンカチ・ティッシュを  
まいにちもってきている



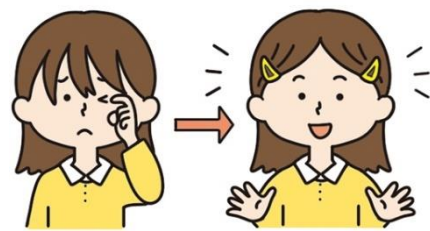
つめをみじかく  
きっている



せっけんでてを  
あらっている



まえがみがめ  
かかっていない



きれいな「したぎ」を  
きている



あせをかいたら  
きがえている



## 健康診断が続いています

### ○ 今月の健康診断日程

- 5月 9日（木） 歯科検診（小・中）
- 14日（火） 色覚検査（小1・中1 希望者）
- 20日（月） 眼科検診（小・中）
- 24日（金） 尿検査（未提出者・再検査者）
- 30日（木） 胸部X線検査（小1）



受診が必要なお子様には「受診のおすすめ」を配付します。健康に学校生活を送れるよう、「受診のおすすめ」が届きましたら早めの受診をお願いします。定期的に受診されているお子様については、次回の受診の際に主治医等にご相談ください。

※学校で行われる健康診断は「スクリーニング」といって、疑わしいと思われる人を選び出すものです。そのため、病院で詳しく検査をした結果「異常なし」と診断されることもあります。

## 災害共済給付制度について

お子様が学校管理下で怪我などを負った際、日本スポーツ振興センターから給付金が支払われる制度です。

負傷（捻挫・骨折など）や疾病（熱中症）などでは、原則的に初診から治癒までの医療費総額が5,000円（本人負担分1,500円）以上の場合に給付対象となります。申請の際には受診した医療機関による証明が必要です。

また、これまで災害共済給付金は、医療費の4割（医療費3割＋見舞金1割）を学校経由で保護者に給付しておりましたが、令和5年度から、学校管理下での負傷による受診においても、窓口での福祉医療補助の利用が可能となり、立替払として3割負担していただく必要がなくなりました。ただし、立替払が不要となる代わりに、保護者への給付は見舞金として医療費の1割分となります。

詳細については、養護教諭にお問い合わせください。